

# CONTINENTAL CONSTRUCTION COMPANY

CCC- Grands Travaux

[www.ccc-continentalconstructioncompany.com](http://www.ccc-continentalconstructioncompany.com) | [www.ccc-grandstravaux.com](http://www.ccc-grandstravaux.com)



# SOMMAIRE

---

Mot du Président Directeur Général du Groupe

3

Mot du Directeur Général

4

Notre société

5

Nos valeurs

5

Nos services

6

Nos réalisations

10

Nos contacts

12



## Mot du Président



**Mesmin KABATH**  
**Président Directeur Général**  
**KECO Group Holding**

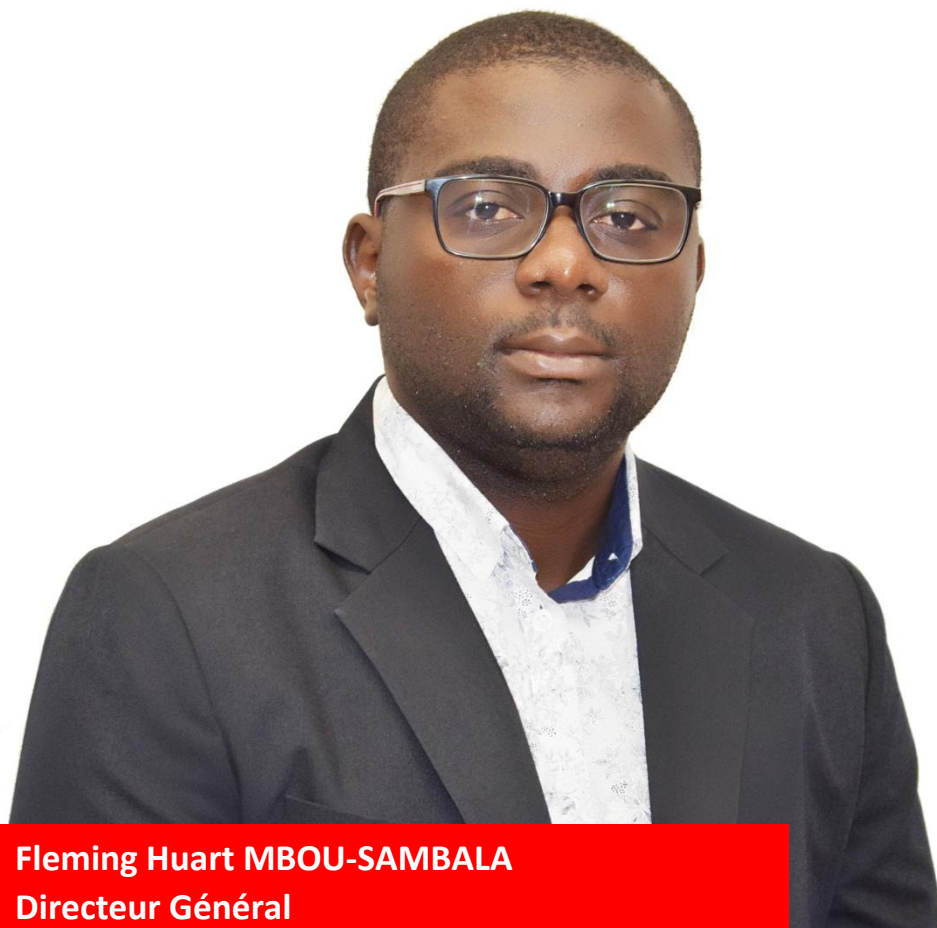
**KECO Group Holding** représente l'excellence congolaise dans de nombreux domaines. Dans le Bâtiment et les Travaux Publics, Continental Construction Company, en sigle CCC, anciennement Congo China Corporation en est une illustration. Elle est active dans les grands chantiers de construction des routes et des ouvrages d'art, le bâtiment et le génie urbain. Des branches d'activités parfois complexes, qui mêlent technicité et professionnalisme, ce dont nous faisons preuve dans chacun de nos chantiers.

Depuis quelques années nous avons démontré notre savoir-faire et sommes disposés à participer à tout appel d'offre international dans le domaine du Bâtiment et des Travaux Publics.

Notre société repose sur des valeurs fortes, inscrites dans le marbre à travers plusieurs manifestes dont notre Charte Ethique et Morale, document fondateur de l'Engagement à l'Esprit KABATH et de notre Code de conduite.

Nous ambitionnons : « *faire la promotion de l'excellence par la preuve* », en créant une organisation aux structures innovantes, compétitives, socialement responsables et respectueuses de l'environnement. C'est cela l'Esprit KABATH, notre culture d'entreprise.

## Mot du Directeur Général



**Fleming Huart MBOU-SAMBALA**  
**Directeur Général**  
**CONTINENTAL CONSTRUCTION COMPANY**

**C**ontinental **C**onstruction **C**ompany (CCC), anciennement Congo China Corporation opère depuis 2013 au Congo Brazzaville, et est active dans plusieurs chantiers à Pointe Noire, Brazzaville et Dolisie. Société à forte valeur ajoutée et au potentiel de croissance énorme, nous évoluons dans un environnement avec des concurrents de plus en plus performants. Face à ces défis à relever, nous avons fait plusieurs acquisitions en matériels de haute qualité et avons fait depuis notre création le choix de l'innovation, en améliorant continuellement nos procédures et méthodes de travail.

Depuis 2016 notre société porte haut les couleurs de notre Groupe, en réalisant les travaux de reconstruction et d'extension des réseaux d'assainissement et routier du Port Autonome de Pointe-Noire.

Le respect de cahier des charges et le rapport qualité-prix sont appréciés des clients et font de nous une entreprise locale de référence dans son domaine.

Notre plus grande satisfaction est notre performance en matière de HSE : Zéro accident sur le chantier depuis le lancement des travaux. Cette réussite, dont peuvent être fières nos équipes, nous qualifie pour les challenges à venir.

Notre Vision est de nous positionner comme acteur de premier plan dans le paysage des grands travaux en République du Congo.



## Notre société



Continental Construction Company, en sigle CCC, est une société de Bâtiment et de Travaux Publics, installée en République du Congo. Basée à Pointe-Noire, nous sommes actifs sur plusieurs chantiers à Brazzaville, à Pointe Noire et à Dolisie.

Orientée dans les services de Génie civil, et de Génie industriel et urbain, nous jouissons d'une forte expertise garantie par des équipes de professionnels, formés et habiletés à ce types de réalisations, et attestant de longues expériences dans le domaine.

## Nos valeurs



Notre société est respectueuse depuis sa création de valeurs fortes, contenues dans sa Charte Ethique et Morale. Celle-ci guident nos actions au quotidien, et constituent un spcle commun que l'ensemble de nos équipes partagent, et s'engagent à respecter. Elles y adhèrent à travers l'engagement à l'esprit Kabath. Il s'agit:

- **Du Respect de l'humain et des droits fondamentaux** : il se traduit par la primauté donnée aux collaborateurs, et des valeurs d'éthique que nous promouvons.
- **De l'Amélioration continue et de l'Excellence**: il s'agit du renforcement de la qualité de nos services, ainsi que le développement des ressources consacrées. Notre objectif : toujours produire d'excellents services à nos partenaires.
- **De l'Esprit d'équipe**: faire que chaque agent agisse comme le maillon d'une chaine, et participe à la chaine de valeur ajoutée de notre organisation.
- **Du Respect de la parole donnée** : respecter nos engagements vis-à-vis de nos partenaires, favoriser les partenariats francs et constructifs.

# NOS SERVICES

## GENIE CIVIL

- Ouvrages d'art
- Génie Industriel
- Electrification



## BARRAGES

- Projets nationaux
- Projets internationaux



## INFRASTRUCTURE

- Routes
- Ponts
- Pistes aéroports
- Ports secs
- Chemin de fer



## ENVIRONNEMENT

- Qualité de vie
- Eau
- Traitement des déchets
- Energie solaire



## GENIE URBAIN

- Génie civil
- VRD
- Transports
- Aménagement



## MATERIAUX DE CARRIERES

- Carrieres commerciales
- Carrieres de chantier



## ■ **Bâtiment et Génie civil**

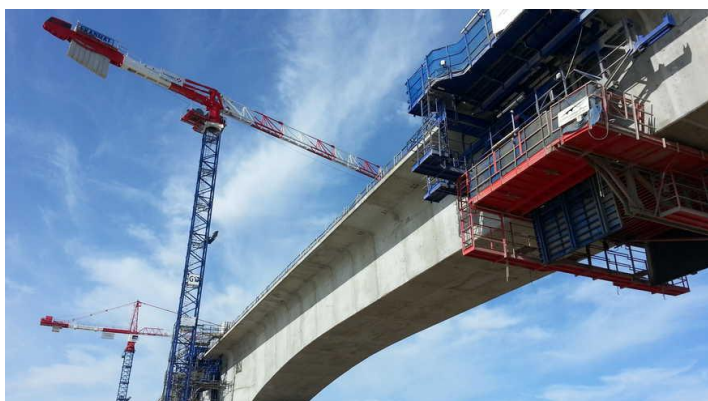


Notre société est présente sur l'ensemble des segments du marché du bâtiment et du génie civil, et dispose des compétences pour réaliser tous types de projets. Nous proposons une offre complète allant de la conception, la réhabilitation, et la construction de tout type d'ouvrages publics ou privés, pour utilisation industrielle, commerciale, ou privée.

**« Nous construisons des espaces de vie qui vous ressemblent, qui portent vos valeurs, et qui respectent l'environnement. »**

Nos offres sont spécifiques, adaptées à toutes les catégories de clients, et nos réalisations conçues selon des procédés intelligents, faites de matériaux durables, et économiques, sachant allier écologie et modernité afin de vous assurer le plus grand confort et une excellente performance énergétique.

### ○ **Ouvrages d'art et génie industriel**



Nous maîtrisons les techniques de conception et de réalisation d'ouvrages d'art et de projets industriels. Notre expertise et notre maîtrise sont aujourd'hui reconnues. Nous sommes compétents pour la construction de pont, d'immeubles, de barrages, de centrales et d'usines.

### ○ **Electrification**

CCC peut concevoir, réaliser et livrer tout type d'infrastructures d'électrification dans les zones urbaines et rurales, et est capable de l'adapter au type de besoin et d'utilisation qui en sera fait par les clients, et en assurer la maintenance. La qualité de nos systèmes et réseaux d'électrification est fiable, et influence positivement sur la vie des populations bénéficiaires. CCC met en avant les lampes à panneaux solaires pour une meilleure autonomie, avec la marque KECO Energy.





## ■ Infrastructures



**Infrastructures : ponts, routes, aéroports, chemin de fer, ports secs ; Continental construction company mobilise les compétences en matière de planification et de gestion de différents métiers sur le chantier pour la réalisation de votre projet. Nous concevons puis réalisons ces édifices dans le cadre de marchés publics, ou pour le compte de privés.**

CCC valorise son expertise en construction d'infrastructures lourdes et de projets d'envergure. Nous nous sommes doté d'une politique de proximité avec nos clients qui nous exige l'écoute des besoins, la compréhension des attentes, et la réalisation parfaite des ouvrages. A ce titre notre société est qualifiée pour la construction de lignes de voies ferrées, de routes, de tunnels, d'aéroports, de ports secs, d'hôpitaux, et d'écoles.

## ■ Génie urbain



**Continental Construction Company** dispose de ressources et de l'expertise pour les chantiers urbains en vue de l'aménagement et de l'assainissement de villes et des villages.

### ○ Terrassement et construction :

Nous développons des projets de canalisations, de voies et chaussées, VRD, d'aménagement des espaces et places publics, et de tout type de travaux et d'ouvrages qui facilitent le transport et la circulation des personnes.



## ■ BARRAGES

**Un savoir-faire transversal, une fiabilité garantie, un retour d'expérience satisfaisante**

Avec un savoir-faire que nous revendiquons, notre société est apte à gérer des grands projets nationaux et internationaux dans la construction d'infrastructures énergétiques, notamment de barrages hydroélectriques, de lignes HT, de centrales thermiques et de centrales à gaz.



## ■ ENVIRONNEMENT



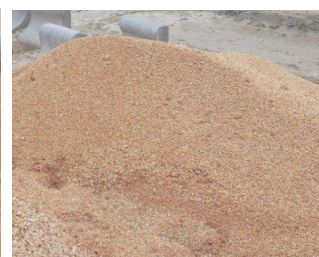
CCC développe, conçoit et réalise pour le compte de ses clients des projets d'assainissement et d'optimisation de l'énergie dans les agglomérations et mégapoles, afin d'assurer la qualité de vie des populations, favoriser l'accès à la ressource de l'eau, le traitement de l'eau et des déchets.

Nous fournissons - et montons - également des panneaux solaires avec batteries de marques KECO Energy, adaptables à des lampes d'éclairage public. Ces lampes peuvent être conventionnelles ou à LED.

## ■ MATERIAUX DE CARRIERES

Continental Construction Company exploite des carrières, et est donc à ce titre habilitée à fournir à ses clients des matériaux issus de celles-ci en vue de la réalisation d'ouvrages divers (immeubles, routes, ponts et autres structures de travaux publics). Il s'agit entre autre de :

- Granite,
- Gravier,
- Sables,
- Terre,
- Terrêtes et de calcaires,
- Etc.



## CONTINENTAL CONSTRUCTION COMPANY, PROPOSE DES PPP - PARTENARIATS PUBLIC-PRIVE



Nous proposons aux industriels, aux collectivités locales et aux Etats des PPP, nécessaires aux projets d'aménagement et de gestion des infrastructures. Nous finançons et gérons des projets d'utilité publique et les exploitons jusqu'au retour de notre investissement puis les transférons à l'autorité publique (état ou collectivité).

### NOS SOLUTIONS DE PPP...



#### **DBFOMT - Design-Build-Finance-Operate-MaintainTransfer :**

(*conception-construction-financement-exploitation-maintenance-transfert*) : Il s'agit de contrat par lequel l'autorité contractante nous confie, à nous opérateur, la conception, la construction, le financement, l'exploitation et la maintenance, et percevons en contrepartie une rémunération sur les tarifs payés par les usagers afin de recouvrer nos coûts. Nous transférons l'actif à l'autorité contractante à l'expiration du contrat.

**BOOT - Build-Own-Operate Transfer** (Construction–possession-exploitation-Transfert) : il s'agit ici d'un contrat par lequel nous nous voyons confier le financement et la construction d'un projet d'infrastructure, puis possédons et exploitons cette infrastructure dont nous pourrions récupérer les coûts d'investissement, d'exploitation et d'entretien plus une marge bénéficiaire prédéterminée, par l'application de tarifs, redevances et autres charges, à tout usager. Nous transférons à l'autorité contractante à l'expiration du contrat.

#### **DBFOM - Design-Build-Finance-Operate-Maintain** (*conception-construction-financement-exploitation-maintenance*)

**BOO - Build-Own-Operate** (*Construction–possession-exploitation*)

**BO - Build-Operate** (*construction-exploitation*)

**LEASE-OPERATE** (*loue-exploite*): désignant un contrat par lequel nous faisons louer au partenaire public notamment un ouvrage ou un équipement préexistant, et l'exploite à ses risques et périls.

**BOT - Build-Operate-Transfer** (construction-exploitation-transfert) : désigne un contrat par lequel l'autorité contractante nous confie la construction, le financement, l'exploitation et l'entretien d'une infrastructure et percevons ainsi en contrepartie notre rémunération sur les tarifs payés par les usagers afin de recouvrer les coûts d'investissement. L'actif est transféré à l'autorité contractante à l'expiration du contrat.

« Les PPP sont fait pour favoriser et accélérer le développement des infrastructures. En Afrique ils constituent un véritable levier de croissance économique car ils proposent des solutions de financement pour les Etats des infrastructures nécessaires à leur émergence. A travers cette offre de PPP, nous souhaitons développer des partenariats solides avec les pays africains, et notamment ceux des zones CEMAC et CEDEAO »



## Nos réalisations

Depuis 2016 - Reconstruction et extension du réseau d'assainissement et routier du Port Autonome de Pointe-Noire



Remblayage de la zone



Construction canalisation



Coulage de béton



Ouverture de réseaux de canalisation



Pose Pavés



Démolition de l'ancienne voie vétuste



Construction TPC (terre plein central)



Imprégnation grave bitume



Application de l'enrobée





« Notre plus grande satisfaction est notre performance en matière de HSE : Zéro accident sur le chantier depuis le lancement des travaux. Cette réussite, dont peuvent être fières nos équipes, nous qualifie pour les challenges à venir »



## Nos clients

Ils nous font confiance...



Port Autonome  
de Pointe-Noire



Mairies de  
Dolisie et de  
Pointe-Noire



GECO

## Notre parc d'engins



Engins à bras mécaniques



Camions bennes



Camions bennes



Engins de chantiers



Compacteurs, niveleuses...



Citernes, bétonnières...



Tractopelles



Véhicules de personnel d'exploitation



Véhicules des agents et cadres  
administratifs

## Nos contacts

---



### Base Industrielle CCC-Grands Travaux

Enceinte Port Autonome de Pointe-Noire, Zone du Terminal à conteneurs

**BP :** 386

**Tel :** 00242 05 364 11 11

**Site web :** [www.ccc-continentalconstructioncompany.com](http://www.ccc-continentalconstructioncompany.com)

[www.ccc-grandstravaux.com](http://www.ccc-grandstravaux.com)

**Email :** [contact@ccc-continentalconstructioncompany.com](mailto:contact@ccc-continentalconstructioncompany.com)

[info@ccc-grandstravaux.com](mailto:info@ccc-grandstravaux.com)

**Réseaux sociaux :**    